

**Schiffsbewegungen der Boermann-Linie zwischen Hamburg und West- und Südwestafrika.**

Postdampfer	Reise		Letzte Nachrichten bis 12. Dezember 1899
	von	nach	
„Adolph Boermann“	Loango	Hamburg	am 7. Dezember ab Gabun.
„Aline Boermann“	Hamburg	Loango	am 6. Dezember in Accra.
„Anna Boermann“	Hamburg	Kotonou	am 8. Dezember in Conakry.
„Brugellesville“	Antwerpen	dem Kongo	am 21. November in Banana.
„Carl Boermann“	Hamburg	Kotonou	am 9. Dezember in Kotonou.
„Eduard Böhlen“	Loango	Hamburg	am 4. Dezember in Accra.
„Ella Boermann“	Hamburg	Manoh	am 12. Dezember in Bissao.
„Gertrud Boermann“	Kamerun	Hamburg	am 30. November ab Kamerun.
„Gretchen Böhlen“	Hamburg	Manoh	am 4. Dezember in Sierra Leone.
„Hedwig Boermann“	Sherbro	Hamburg	am 2. Dezember in Hamburg.
„Helene Boermann“	Hamburg	Loango	am 12. Dezember ab Hamburg.
„Jeannette Boermann“	Hamburg	Loanda	am 5. Dezember in Kamerun.
„Kurt Boermann“	Loanda	Hamburg	am 11. Dezember in Las Palmas.
„Lothar Böhlen“	Hamburg	Benguella	am 5. Dezember Dungenes passiert.
„Lulu Böhlen“	Lüderichsbucht	Hamburg	am 9. Dezember in Hamburg.
„Marie Boermann“	Hamburg	Lüderichsbucht	am 6. Dezember in Las Palmas.
„Melita Böhlen“	Lüderichsbucht	Hamburg	am 30. November in Lagos.
„Paul Boermann“	Benguella	Hamburg	am 11. Dezember in Accra.
„Professor Boermann“	Kotonou	Hamburg	am 8. Dezember in Hamburg.
„Thelma Böhlen“	Hamburg	Lüderichsbucht	am 10. Dezember in Matopmund.
„Philippville“	dem Kongo	Antwerpen	am 10. Dezember in Las Palmas.
„Timandra“	Hamburg	Marocco	am 8. Dezember in Gibraltar.

Der heutigen Nummer liegt ein Prospekt der königlichen Hofbuchhandlung von **E. S. Mittler & Sohn** in Berlin bei, betreffend „Das deutsche Kaiserpaar im Heiligen Lande im Herbst 1898“, den wir geneigter Beachtung bestens empfehlen. Die Expedition.

**Anzeigen.**

Inserate (für die dreispaltige Beilage oder deren Raum 25 Pfennig) sind an die Vertriebsleitung, Berlin SW12, Kochstraße 68-71, einzulenden.

**Pandwirth,**  
37 Jahr, sucht Stellung als **Verwalter** oder **Aufscher** in den deutschen **Kolonien** oder im **Auslande**.  
Offerten unter A. P. 588 an  
**Haasenstein & Vogler A.-G.,**  
**Königsberg i. Pr.** (461)

**H**armonium, Kewitsch Orgel- (404)  
speziell für tropisches  
Klima konstruiert, empf.  
**Johannes Kewitsch,**  
Berlin W., Potsdamerstr. 27 b.

Deutsche, koloniale u. internationale  
Transporte jeder Art. (374)  
**A. Warmuth,**  
Hofspediteur Sr. Königl. Hohheit des  
Prinzen Georg von Preussen,  
Spedition. **Berlin,** Kommission.  
Friedrichstr. 94 u. Hint. d. Garnisonkirche 1a.

Illustrirte Preislisten



**Haupt- und Versand-Geschäft:**  
Berlin C., Jerusalemstr. 28.  
Fernsprecher: I. 937. Ia. 5890.

**Zweiggeschäfte:**  
Berlin W., Schillstr. 16.  
Fernsprecher: IX. 7244.  
Wiesbaden, Gr. Burgstr. 13.  
Fernsprecher: No. 611.

**Vertrieb der deutschen  
Kolonial-Erzeugnisse**  
unter Aufsicht hervorragender  
Mitglieder der Deutschen Kolonial-Gesellschaft.

Usambara - Kaffee \* Kamerun - Kakao.  
Schokolade \* Kokosnussbutter.  
Deutsches Salat- und Speise-Oel.  
Zigarren \* Zigaretten \* Kolaweln.  
Photographen \* Ethnologica. (330)

umsonst und postfrei.

Anweisung zur regelmässigen ärztlichen Rapport- u. Berichterstattung über die Kaiserliche Schutztruppe in Deutsch-Ostafrika. Preis 80 Pf.  
Verlag von E. S. Mittler & Sohn,  
Berlin SW12.

v. Schmidt, Im ostindischen Dienste. Lebensbeschreibung des englischen Obersten Meadows Taylor. Mit einer Kartenskizze. M. 8,—, geb. M. 9,50.  
Verlag von E. S. Mittler & Sohn,  
Berlin SW12.



# Saxlehner's **Hunyadi János** Altbewährtes Bitterwasser.

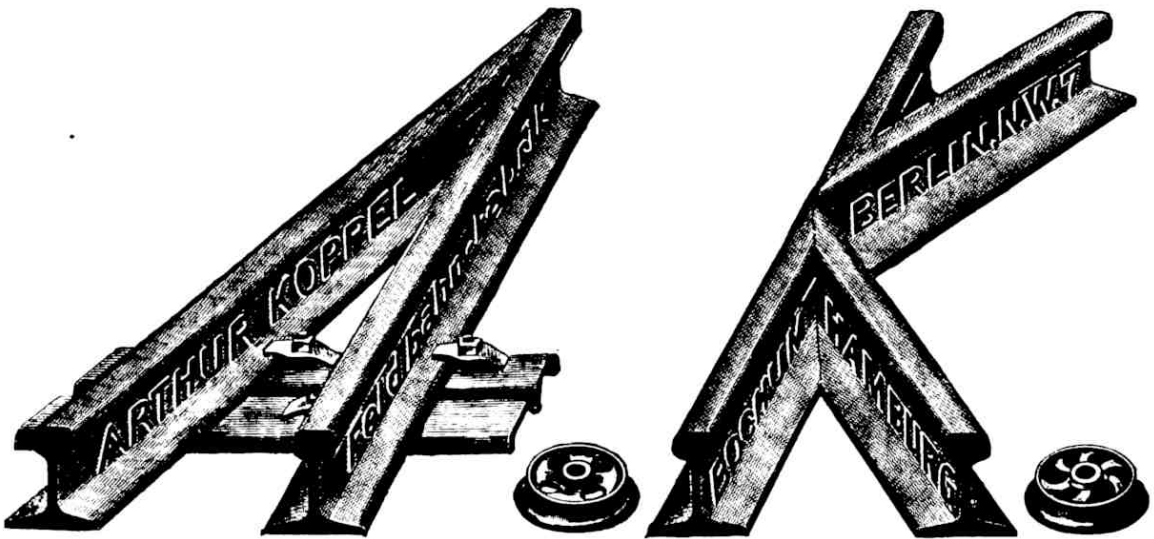
Ein Naturschatz  
von Weltruf.

Das mildeste,  
verlässlichste, angenehmste.

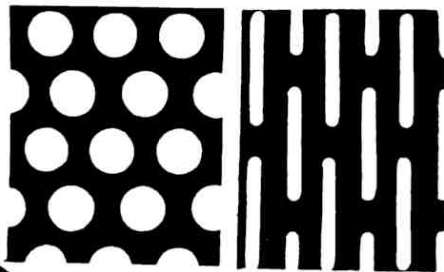
Unentbehrlich  
in den Tropen.

Ueber 1000 Atteste hervorragender Aerzte.

**Gegen Constipation, bei Fettleibigkeit & congestiven Zuständen.  
Bei Leberleiden, Malaria, Dysenterie und andern Tropen-Affektionen.**



## Dillinger Fabrik gelochter Bleche **Franz Méguin & Co., Dillingen-Saar (Rheinpreussen).**



### Gelochte Bleche

in Eisen und Stahl bis zu 25 mm Dicke, Kupfer, Zink etc.

**Grösste Leistungsfähigkeit.**

Waffelleche, Ersatz für Riffelleche.

Ankerbleche für Elektrizitätswerke.

Gallsche Gelenkketten bis zu 100 000 kg Tragfähigkeit.

(450)

— Präziseste Arbeit. —

— Complete Separationen. —

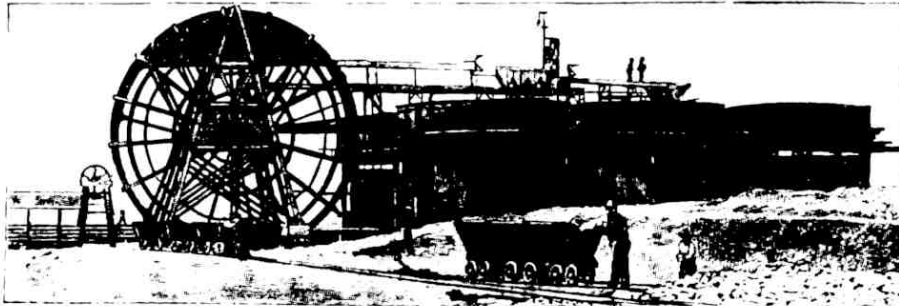


# Aktiengesellschaft für Feld- u. Kleinbahnen-Bedarf

Telegr.-Adresse:  
Railways, Berlin.

vormals **Orenstein & Koppel**  
Central-Büreau: **BERLIN SW., Tempelhofer Ufer 24.**  
**5 Fabriketablissements.**

Telegr.-Schlüssel:  
ABC. Code 4<sup>th</sup> Ed.  
A. I. Code  
Staudt & Hundius  
Unser Special-Code.



Ansicht einer von uns für die French Rand Gold-Mining Co. in Transvaal gelieferten Bahnanlage.

Ausführung von Industrie-, Wald- und Plantagen-Bahnen. — Bau und Finanzierung von Kleinbahnen u. Trambahnen.

**Neu! Praktisch! Neu!**

Prämiirt mit der „*Goldenen Fortschrittsmedaille*“ Hamburg 1898.

Endlich eine brauchbare und unbedingt zuverlässige

## Eis- und Kühlmaschine

für Handbetrieb (Patent Fluss),

Eingeführt bei der Kaiserlich Deutschen Marine.

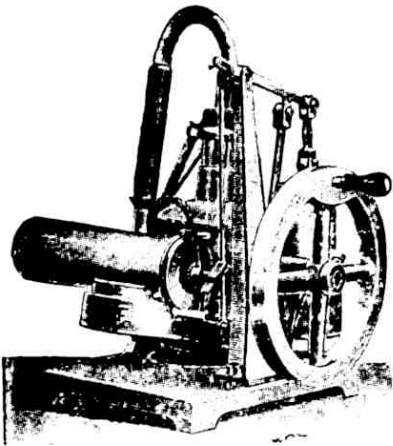
Nebenstehende Maschine kühlt jedes Getränk in 3 Minuten, liefert bereits in 5 Minuten festes Eis, ca. 1 1/2 Pfund Blockeis in 20 Minuten, und zwar in jedem Klima, ohne Rücksicht auf die Temperatur!

**Billigster Betrieb!** — Man verlange Prospekt!

## Bieberstein & Goedicke, Hamburg 8.

Wir liefern Eismaschinen für Handbetrieb bis zu 80 Pfund täglicher Leistung, für Kraftbetrieb in jeder Grösse nach den bewährtesten Systemen.

Als weitere Spezialitäten empfehlen wir **Kaffee-Trockenapparate, Reis-Bearbeitungsmaschinen, Mühlen jeder Art, Zerkleinerungsmaschinen, Mineralwasser-Apparate, Dampfmaschinen, Automobilen, Strassenreinigungsmaschinen,** sowie alle Maschinen und technischen Artikel. (445)



## Joseph Klar, Samenhandlung, 80 Linienstrasse BERLIN, Linienstrasse 80,

— Hoflieferant Sr. Majestät des Kaisers, —

offerirt nebst tropischen Frucht- und Nutzpflanzen-Samen auch solchen von Gemüse, soweit sich dieselben nach den der botanischen Centralstelle in Berlin gemachten Mittheilungen als für den Anbau in den Tropen geeignet erwiesen haben. — Da die botanische Centralstelle nur für einmalige Versuche im Kleinen Gemüsesamen liefert, so offerire ich für grösseren Bedarf gegen fr. Einsendung von Mark 12,— franco aller deutschen afrikanischen Kolonien gut verpackt 1 Kollektion von Brutto 5 resp. 3 Kilo incl. Emballage.

Illustrierte Kataloge gratis.



Eigene Filiale  
in  
Swakopmund,  
Deutsch-Südwestafrika.

# V. Cippelskirch & Co.

General-Vertreter  
für Deutsch-Ostafrika:  
E. Müller & Devers,  
Dar-es-Salam.

BERLIN NW. 7, Neustädtische Kirchstr. 15.

Einziges Spezial-Geschäft Deutschlands für komplette

## Tropen-Ausrüstungen.

Preislisten  
gratis und franko.

Tropen - Anzüge, Tropen - Wäsche,

Tropen - Kopfbedeckungen,

Tropen - Fussbekleidungen, Tropen - Koffer,

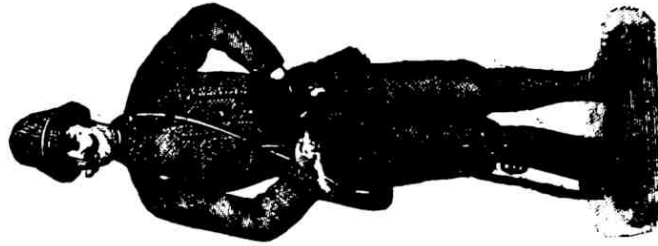
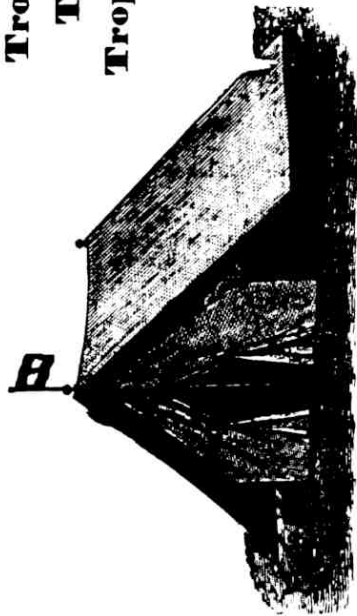
Tropen - Zelte mit Einrichtung,

Tropen - Jagdausrüstungen,

Tropen - Sättel, Tropen - Menagen

u. s. w.

(376)



Telegramm-Adresse:

**Tippotip, Berlin.**

### Briefmarken. (93)

50 verschied. echte Alt-Deutsche 2 M.  
250 verschied. echte Europa . . . 2 M.  
100 verschied. echte Uebersee . . . 2 M.  
Kasse vorher. Porto 20 Pf. extra.  
Deutsche Kolonie-Marken nehme in  
Tausch! Paul Siebert in Hamburg.

**O. W. C. Busch,**  
Hamburg 8, Luisenhof.  
**Export — Spedition — Import**  
nach und von (447)  
den deutsch-afrikanischen Kolonien.

Hamburger Cigarrenfabrik  
stellt solv. Detaillisten Commissions-  
lager zum Wiederverkauf zur Ver-  
fügung. Off. u. A. 100 an d. Exp. d. Bl.



### Englands Besitzergreifung von Südafrika

und die engl. Kolonisation in Afrika von Beginn an  
behandelt in eingehender Dar-  
stellung das Werk:

### Die Kolonialpolitik Grossbritanniens.

Von den Anfängen bis zur Gegenwart.

Von  
**Dr. Alfred Zimmermann.**

Mit Kartenbeilagen.

2 Bände M. 19.—, geb. M. 22.—.  
Verlag der Königlichen Hofbuchhandlung  
von E. S. Mittler & Sohn in Berlin.

Das „Litterarische Cen-  
tralblatt“ sagt: „Dem Fach-  
mann sowie dem Laien sei das  
Buch als belehrende oder unter-  
haltende Lektüre empfohlen.“

Das Werk ist eine werthvolle Be-  
reicherung unserer geschicht-  
lichen Litteratur; die Dar-  
stellung liest sich zuweilen wie ein Roman,  
jedoch dieselbe Jedermann hohes In-  
teresse abverlangt.

Das Werk ist durch alle  
Buchhandlungen zu beziehen.

# Kolonial-Ansstellung

im Deutschen Kolonial-Museum,  
**Berlin, Alt-Moabit 1 (Lehrter Bahnhof).**

## Grossartiges Freilicht-Panorama,

**einzig in seiner Art in Europa**

(Häuser der Eingeborenen u. Tempel aus Kiautschou in Originalgrösse).  
Ausstellungen der einzelnen Kolonien, der Missionen,  
Kriegsschiffs-Modelle, chinesischer Gebrauchsgegen-  
stände, Trophäen von Kiautschou.

Bieramen von Kamerun, Naukluft, Stephansort, Dar-es-Salaam u. Bucht von Kiautschou.

**Export- und Importsaal, arabisches Café etc.**

**Hervorragende Sehenswürdigkeit.**

Geöffnet täglich von 10 bis 5 Uhr, Sonntags, Mittwochs und Sonnabends  
bei elektrischer Beleuchtung bis 8 Uhr. Eintrittspreis 50 Pfg., für  
Kinder die Hälfte, Montags 1 Mark. (457)



### Gebr. Essmann & Co., Waagenfabrik, Altona,

liefern **Waagen aller Arten**, wie Ta'elwaagen,  
hölzerne und eiserne Decimalwaagen, Viehwaagen,  
Krahnwaagen, Laufgewichtswaagen für  
Strassenfahrwerk, Sackkarren und  
Gewichte. (337)

Massenfabrikation  
nach eingesandten Modellen.

### KRONPRINZESSIN-STEFANIE QUELLE

Tafelwasser <sup>2</sup> <sup>bräwährt</sup> <sup>es</sup> <sup>Heilwasser</sup>  
der höchsten Kreise  
**Krondorfer**  
anerkannt  
bester natürlicher  
**Sauerbrunn**

BRUNNEN-UNTERNEHMUNG Krondorf bei Karlsbad.

Vertreter: **Hans Liebel in Tanga (Deutsch-Ostafrika).** (347)

Haltbarkeit  
bewährt.  
Export nach  
allen Welt-  
theilen.

## Matthias Rohde & Co., Hamburg,

## Matthias Rohde & Jörgens, Bremen,

Speditoure der Kaiserlich deutschen Marine.

## Spedition — Kommission — Export — Import.

Specialverkehr nach Kiautschou und den übrigen  
deutschen Kolonien. (426)



**Th. Groke, Maschinenfabrik in Merseburg (Deutschland)**  
 liefert Maschinen und ganze Einrichtungen für  
**Ziegeleien — Cementfabriken**  
**feuerfeste Fabrikate — Falzziegeleifabriken**  
**Fussbodenplatten jeder Art aus Thon und aus Cement**  
**Zerkleinerungsmaschinen, als: Kugelmühlen, Steinbrecher etc.**  
**Dampfmaschinen jeder Grösse.**  
 Anfragen bitte ich, wenn möglich, Materialproben beizufügen.  
 Filialbureau und Laboratorium für Cementindustrie in Berlin,  
 Klopstockstrasse 22. (470)

# Leonhardi's Tinten.

**Specialität:** Staatlich geprüfte  
 und beglaubigte

## Eisengallus-Tinten.

Infolge besonderer Herstellung von  
**unübertroffener Güte** und  
**billig**, weil bis zum letzten Tropfen  
 klar und verschreibbar.

**Das Beste** für Bücher, Doku-  
 mente, Akten und  
 Schriften aller Art.  
 für Schule und Haus!

**Goldene Medaillen,**  
**Ehren- u. Verdienst-Diplome.**

**Aug. Leonhardi, Dresden,**  
 Chem. Tintenfabriken, gegr. 1826.

Erfinder und Fabrikant der weltberühmten

**Alizarin-Schreib- u. Copirtinte,**

leichtflüssigste, haltbarste und tiefschwarz-  
 werdende Eisengallustinte Klasse I.

**Ueberall erhältlich!**



(395)

# Burk's Arzneiweine

seit Jahren auch in den Tropen bewährt,  
 und von vielen Aerzten empfohlen:

**Burk's Pepsin-Wein** \*\*\*  
 bei Verdauungsstörungen;

**Burk's China-Malvasier**  
 Stärkungsmittel für Kranke und  
 Bekonvalescenten, bewährt bei Fie-  
 bern und deren Folgen;

**Burk's Eisenchina-Wein**  
 bei Blutarmuth; (468)

**Burk's Coca-Wein** \*\*\*\*  
 zur Stärkung des Nervensystems;

**Burk's Condurango-Wein**  
 bei chronischen Magenleiden;

**Burk's Cascara-Sagrada-Wein**  
 bei Leber- und Darmleiden;

in Flasch. à 100, 250 u. 700 Gr., sowie in Verpack.  
 Versand nach allen Erdtheilen.

**C. H. BURK, STUTTGART,**  
 pharmaceut. und diätet. Präparate.

**Paul Karutz & Co.,**  
**Altona-Ottensen.**

**Hafer-Kakao, Malz-Kakao,**  
 beides in Tabletten.

**Citronensaft, Ruckpulver (Hefersatz),**  
**Brausetabletten.** (344)

Selbstthätige patentierte

## Pflanzen-Spritze „Syphonia“

gegen Pflanzen-Schädlinge und  
**-krankheiten** aller Art, gegen  
**Acker-Unkräuter**, wie  
 Hederich u. wilder Senf.



### Blutläuse

werd. gründl.  
 vertilgt durch  
 Anwendung  
 der Spritze in  
 Verbindung  
 m. neu erfund.

### Petroleum- Mischapparat.

Auf Verlang.

Beschreibung u. Abbildung gratis.

**Ph. Mayfarth & Co., Frankfurt a. M.**

und Berlin N., Chausseestr. 2 E.

Fabrik landw. Maschinen u. Geräte  
 zur Wein- und Obstweinbereitung.

**Hyacinthen** (jetzt zu plan-  
 zen!) Fracht-  
 sortimente von  
 3.— Mk., für Gläser 4.— Mk., em-  
 phiehlt als Specialität:  
 Hyacinthen-Huck, Erfurt 8 v.  
 (Kultur-Anleitung gratis.)

(417)

**ACTIEN-GESELLSCHAFT**

**Mix & Genest**

**Telephon-Telegraphen- u. Blitzableiter-Fabrik**

**BERLIN, W.**

Apparate bester u. bewährter Construction

*Illustr. Preislisten nur an Wiederverkäufer inaktuell*

Hamburg.  
 Alterwall 70.

Köln u. Rh.,  
 Limburgerstr. 25.

London,  
 Red Cross Street E. C.



# Conservirte Nahrungsmittel

aller Art, (441)  
haltbar für die Tropen.  
Sachgemässe Verproviantierung  
von Stationen, Faktoreien,  
Expeditionen, Reisen. — Umfassende  
Preislisten z. Diensten.



Gebrüder Broemel, Hamburg.  
Vielfach mit ersten Preisen ausgezeichnet.

## KLOSS & FOERSTER



Älteste deutsche Schaumwein-Kellerei  
Gegründet 1826. (403)

## Kessler Cabinet

dry & extra dry

G. C. Kessler & Co., Esslingen.  
Hoflieferanten Sr. M. des Königs von  
Württemberg, Lieferanten Ihrer Kaiserl.  
Hoheit der Herzogin Wera, Grossfürstin  
von Russland, Seiner Durchlaucht des  
Fürsten von Hohenlohe, Deutschen  
Reichskanzlers, sowie vieler Casinos.



Export-Stahlkarren  
DEUTSCH & ENGL. FORM  
fabrizieren  
H. Köttgen & Co.  
B. Gladbach & Köln

## Möller & Co.

Hagen in Westfalen (Deutschland).  
Fabrikation und Export

von  
Eisen-, Stahl-, Messing- u. Kurzwaaren aller Art.

Illustr. Kataloge in deutscher, französischer, englischer,  
und spanischer Sprache. (468)

Aufträge durch europäische Handelshäuser erbeten.

Spezialität: Lieferung für die Kolonien.



## Motorboote

Ueber 400 Lieferungen über die ganze Welt, u. A. an:

Hamburg-Amerika-Linie, 3 Sch'pper	Englische Wasserbau-Behörden
Hamb.-Südamerik. Dampfschiffahrt-Ges.	Russ. Verkehrsministerium, Wolgagebiet
Rob. M. Sioman & Co.	Baseler Missions-Gesellschaft, Kamerun
Knöhr & Burchard Nachf.	Church Missionary Society, Niger
Etiologische Station Helgoland, 1 Kutter	Lib.rian Coffee Plantation Co., Monrovia
Oberfischmeisterei Stralsund, 3 „	Comptoir des Produits coloniaux, Congo
Hauptzollamt Wismar, 1 „	Société d'explorations coloniales, Congo
Sechs deutsche Strombau-Verwaltungen	Petrol. Maatsch., Moeara Enim, Sumatra.

### Carl Meissner, Hamburg.

Fabrik und Technisches Bureau, 11 Hopfensack.

Broschüren und Berechnungen kostenlos. (449)



### Hermann Tessnow, Berlin O.34.

Grösste Berliner Special-Fabrik  
in Fuhrgeräthen aller Art.  
Illustr. Preisliste gratis und franco.  
Mehrfach geliefert nach Tanga, Neu-Guinea,  
Bagamoyo u. div. Plantagen-Gesellschaften.

## Dächer!

Wasserdichter Leinenstoff für Bedachung von Gebäuden jeder Art. Prov.  
Bauten ohne Schalung (Berlin,  
1896er Ausstellung 40000 qm). Leicht, sturm-fester, hellfarbig, spec. für Tropen geeignet,  
9 goldene und silberne Medaillen. Zahlreiche Atteste. Ueber 1 Million Meter verwendet  
Export nach allen Ländern. Zahlreiche Tropenhäuser gedeckt. (399)

Extra-Dachpappen „Elastique“ fest wie Leder und biegsam, auch im Winter  
elastisch und im Sommer nicht auslaufend,  
auch für Tropen geeignet. Erfinder und alleiniger Fabrikant. Selbstentzündung beim  
Seetransport ausgeschlossen. Uebernahme durch grosse Dampferlinien.

Prima Asphalt-Dachpappen • Isolirplatten zum Abdecken von Mauern und Gewölben.  
Holzement „Elastique“ etc. Aussergewöhnlich leistungsfähig. Billigste Preise,  
Proben u. Prosp. zur Verfügung. Solvente Firmen für Alleinverkauf in russ. Districts gesucht.  
Seit Jahren grosse Lieferungen für das An-wärtige Amt nach Ost- und Südwestafrika,  
Kiautschou etc.

Weber-Falckenberg, Berlin, Niederlagen in Dar-es-Salaam  
und Shanghai.



**F. H. SCHMIDT**  
**BAUUNTERNEHMER.**

HOLZBEARBEITUNGS-FABRIK.  
EISENCONSTRUCTIONS- UND BRÜCKENBAUANSTALT.

**SPECIALITÄT:**  
AUSFÜHRUNG VON EXPORT-BAUTEN  
ALLER ART.

ALTONA  
RAINWEG  
Fernsprecher No. 2.

HAMBURG  
PAULSTRASSE 21.  
Fernsprecher Amt I, No. 4163.

TELEGRAMM-ADRESSE:  
RAINSCHMIDT, ALTONA.

(36)



System  
Nordmeyer-Berkefeld  
ist als das  
**beste Wasserfilter**  
bezeichnet von der  
Medicinal-Abt. des  
Königl. Preussischen  
Kriegsministeriums.  
Berkefeld-Filter Gesellschaft  
CELLE. 15.

(362)

**„Bazar“ Nürnberg**

Ge-  
gründet  
1859.

Berlin W., Französischestrasse 20.  
Höchste Auszeichnung 1895. \* Silberne Medaille 1898.  
Sanitäts-Depot für rationelle Bekleidung.



Spezialität: **Tropenwäsche.**

Sanitäre Unterzeuge für Kolonien, Expeditionen  
in Mucco-Baumwolle, Nesselleinenzaser.

Leichte Maschen-Zellen-Gewebe.

Poröse Merino-, Leinen-, Wollen-, Seidenunterzeuge.

**India-Gause-Jacken** von 1,50 Mk. an.

Pajama-Nacht- und Schlafanzüge von 5 Mk. an

**Tropenanzüge, Jacket u. Hose** 7,75 Mk.  
complett

**Jagdtoppen** aus imprägnirtem Caslet-Batist, federleicht, unver-  
wüstlich, von 9 Mk. an, dito in Kukheydrell 6 Mk.

**Ponchos-Caban** mit Capuze, Wettermäntel in Loden u. Gummi v. 6,50 Mk. an.

Reitbekleider ohne Naht. Leibbinden in Wolle und Seide.

Cataloge frei. Eigene Filialen in Antwerpen, Lüttich, Gent,  
Brüssel (Lieferant des Congo). (454)

Prima-Referenzen von Afrikaforschern, Truppenführern, Ärzten.

**Export-Bier**

der  
Kaiser-Braserei Beck & Co. in Bremen,  
**Steingut**

der Deutschen Steingutfabrik, Aktien-  
gesellschaft, vormals Gebrüder Hubbe,  
Neuhaldensleben, empf. der Vertreter  
**Julius Schrader, Hamburg,**  
Gr. Reichenstr. 45. (317)



Ein illustriertes Verzeichnis von  
**Schriften**

zur

**Kolonial-Litteratur**

sowie zur

**Länder- und Völkerkunde**  
aus dem Verlage der Königlichen  
Hofbuchhandlung von

**E. S. Mittler & Sohn,**  
Berlin SW 12,

steht Interessenten **kostenfrei** zu  
Diensten.



Verlag von **Paul Zöche** in **Siel,**  
Hofbuchhändler Ex. Königl. Hof- u. Staat des  
Prinzen Heinrich von Preußen.

Album der deutschen Flotte. Leporello-  
Format. N. 1,50.

v. **Holleben, Korvett. Cptn.** Sieben  
Jahre Seetabett. 1882. 268 S.

mit 4 Portraits, gez. von **Allers.**  
8°. N. 5,—, eleg. geb. N. 6,—.

v. **Holleben, Deutsches Flotten-Leben.**  
152 S. 8°. 1884.  
N. 1,50, geb. N. 2,25.

Export Import  
**Ernst Kraft,**  
**Hamburg,**  
Ferdinandstrasse 43.  
übernimmt jede Commission und  
Spedition nach und von  
**West- und Ost-Afrika**  
zu den billigsten Bedingungen.  
Telegramm-Adr.: **Afrkraft.**  
Fernsprecher:  
Amt I 4257.  
Commission. Spedition (33.)



# Heinrich Lanz, Mannheim.

4000 Arbeiter und Beamte.

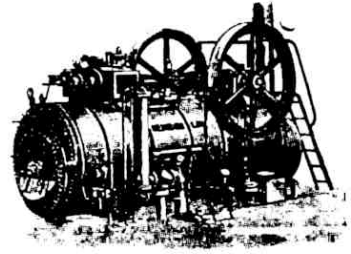


**Lokomobilen bis 200 PS**  
für Industrie und Landwirtschaft.

Verkauft:

1897: 845 Lokomobilen,  
1898: 1263 „  
1899: circa 1450 „ (1467)

Beste u. sparsamste Betriebskraft.



**R. R. Wolff & Co. Limd.**

in Hamburg,  
Neneburg No. 29, (368)

empfehlen ihre weltberühmten

**Wolff-American-  
High-Art-Cycles.**

Kataloge gratis. — Vertreter gesucht.

**Obach, Dr. E., Die Guttapercha.**

Mit einer Einführung von Professor Dr. Carl Schumann. Gross-octav, mit 36 Illustrationen. Preis M. 6. in elegantem Einband M. 7,50. Das ausführlichste Werk über Guttapercha in botanischer, technischer u. chemischer Hinsicht. Verlag von Steinkopff & Springer, Dresden-Bl.

**Klenke, Hauslexikon der Gesundheitslehre.** 8. Aufl. Preis geh. M. 14, eleg. geb. M. 16,50 ist anerkannt das vollständigste, billigste u. praktischste aller Gesundheitsbücher. (439) Verlag v. Ed. Kummer in Leipzig.

**Alle Bücher und Zeitschriften** des In- und Auslandes liefert schnellstens (439)

**Gropius'sche Buchhandlung,** Berlin W. 66, Wilhelmstr. 90. Kataloge kostenlos und postfrei.

Bisheriger Absatz: 420 000 Exempl.  
**Gesenius, Dr. F. W., Lehrbuch** der englischen Sprache. Teil I. Elementarbuch 22. Auflage. 1899. Gebunden M. 2,40. Teil II. Grammatik. 14. Auflage. 1899. Gebunden M. 3,20. Verzeichnisse postfrei (414)  
Hermann Gesenius, Halle a. Saale.



**Natürliches Mineralwasser,**

ausgezeichnet durch vortrefflichen Geschmack, restaurative Wirkung und Bekömmlichkeit. Besonders geeignet zur Mischung mit Wein u. Spirituosen.

## Julius Haller Sauerbrunnen

Prämiiert: London 1884, Barcelona, 1888, Melbourne 1889,  
Antwerpen 1894, Chicago 1893. (450) J

Brunnenverwaltung Bad Harzburg.

Ausrüstungen für die Tropen.

Engl.  
**Herren-Mode-Magazin**  
**Heinr. Kolbe**  
Inh.: Ernst Brinkmann  
Hamburg, Gr. Bleichen 56/58.  
Anfertigung feiner (343)  
**Herren-Garderoben**  
nach Maass.  
Grosses Lager in  
**Regenröcken.**

Stämmliche Herren-Artikel.

**English - Journal - Français.**

Herausg. Th. de Beaux und John Montgomery. Belehrende u. unterhaltende Lektüre m. zahlr. Vokabeln unter dem Text. Vorzügl. Organ zur Befestigung u. Erweiterung d. Sprachkenntnisse. Jahrl. 48 Nrn. (24 franz., 24 engl.). Preis vierteljährl. portofrei 1 M. 80  $\frac{3}{4}$ . Für d. franz. bezw. engl. Teil allein Preis vierteljährlich 1 M. 30  $\frac{3}{4}$ . Probenrn. gratis u. franko vom Verl.:  
Bongarsche Buchhandlung in Leipzig. (408)

**Viersprachiges technologisches Taschenwörterbuch** von H. Offinger. (Metzler-Stuttgart.)

4 Bände. Fein gebunden.  
I. Deutsch voran M. 2.  
II. Englisch voran M. 3.  
III. Französisch voran M. 2,30.  
IV. Italienisch voran M. 2,70.  
Aus der Praxis entstanden, vorzüglich brauchbar für Fabrikkorrespondenten und Techniker; besonders Maschinenbaufach. (358)



# J. L. C. Eckelt, Berlin N.

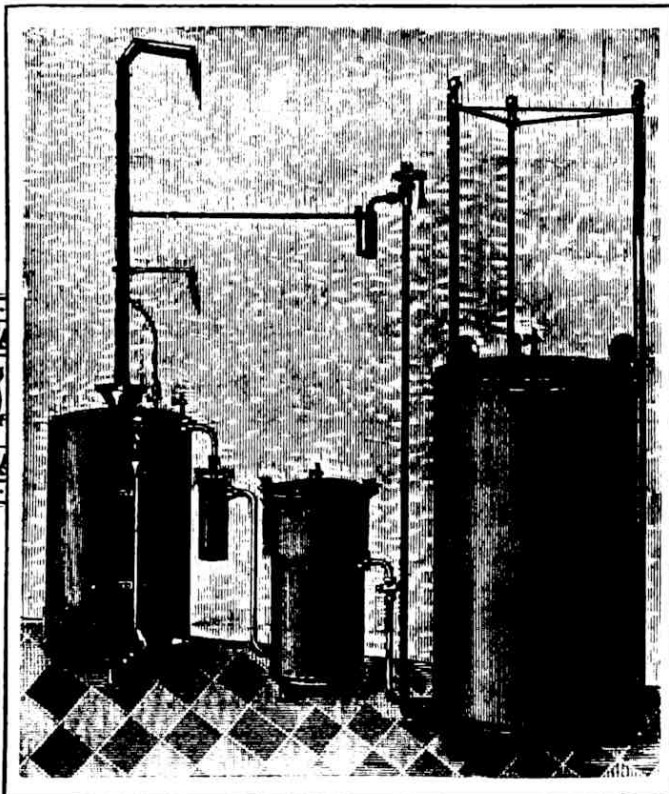
Prinzen-Allee 83.

## Acetylen-gas-Beleuchtung

für Häuser, Schlösser, Comptoirs, Fabriken und Städte.

ABC-Code.

Telegramm-Adr.:  
Sulfurum Berlin.



Leistung in Flammen	Beanspruchter Raum in Metern			Gewicht Kilogramm	Preis Mark	Seetüchtige Verpackung Mark	Telegraphen- schlüssel
	breit	lang	hoch				
20	1,5	2,5	3,0	150	500,—	50,—	Anam
50	1,5	2,6	3,0	200	800,—	65,—	Baron
100	2,5	3,5	3,5	1020	1200,—	98,—	Ceres
200	3,0	4,0	3,8	1450	1800,—	110,—	Drama
500	4,0	6,0	4,0	2500	3600,—	200,—	Erna

Die Flammen sind zu 16 Normalkerzen = 12 Liter stündlicher Gasverbrauch angenommen.

**Ueber grössere Lichtenanlagen bitte anzufragen.**

Acetylen-gas übertrifft an Bereitung, Preis u. Helligkeit alle bestehenden Beleuchtungsarten.

Die Anstellung ist leicht und der Betrieb vollständig gefahrlos. Selbst die grössten Versehen und Ungeschicklichkeiten haben nur zur Folge, dass die brennenden Flammen ausgehen würden. Der Apparat ist jahrelang probirt und vervollkommenet. <sup>(160)</sup>

Ferner empfehle noch meine Apparate und Maschinen für chemische Industrie zur Herstellung folgender Produkte:

**Aether, Ammoniak, Chlor, Glycerin, Borax, Stearin, Seife, Schwefelkohlenstoff, Leim, Tannin, Citronensäure, Essigsäure, Flusssäure, Oxalsäure, Salzsäure, Salpetersäure, Schwefelsäure, Weinsteinsäure.**





# WOERMANN-LINIE.

Regelmässige Postdampfschiffahrt zwischen Hamburg und Westafrika.

Am 20. Dez. P. D. „**Professor Woermann**“, Capt. **Spiesen**, nach **Teneriffé, Las Palmas, Monrovia, der Goldküste, Togo und französ. Bénin.**

Am 21. Dezember: P. D. „**Lulu Bohlen**“, Capt. **Haken**, nach **Swakopmund, Walfischbai, Lüderitzbucht und Port Nolloth.**

Am 30. Dezember: P. D. „**Kurt Woermann**“, Capt. **Milz**, nach **Teneriffé, Las Palmas, dem Sénégál, Liberia, Lagos, Kamerun, dem Kongo und Angola.**

Am 10. Januar: P. D. „**Eduard Bohlen**“, Capt. **Iversen**, nach **Madeira, Lome, Fernando Po, dem Kamerungebiet und Congo Français.**

Am 18. Januar: P. D. „**Gretchen Bohlen**“, Capt. . . . . .  
via **Antwerpen nach Marocco, dem Sénégál, Bissao, Bolama, Sierra Leone und Sherbro.**

☛ Nach **Deutsch-Südwestafrika** am 25. jedes Monats. ☛

*Alle Güter müssen zwei Tage vor dem Abgangedatum bis 12 Uhr mittags längsseite sein.*  
Näheres wegen Fracht und Passage ertheilt die

**Woermann-Linie**  
Hamburg, Gr. Reichenstrasse 27.

(19)



## Deutsche Ost - Afrika - Linie.

Regelmässige Postdampfer - Verbindung  
unter Vertrag mit dem Deutschen Reiche  
zwischen

**Hamburg, Ostafrika und Transvaal,**  
**Amsterdam oder Antwerpen, Lissabon und Neapel anlaufend.**  
**Vierzehntägiger Betrieb.**

Die nächsten fahrplanmässigen Expeditionen finden statt per Reichspostdampfer:

		von Hamburg:	von Neapel:
○ „GENERAL“,	Capt. Gauhe . . . . .	—	20. Dezbr.,
× „KANZLER“,	Capt. West . . . . .	20. Dezbr.,	3. Januar,
○ „ADMIRAL“,	Capt. Zemlin . . . . .	3. Januar,	18. Januar,

nach **Mombassa, Tanga, Pangani, Saadani, Bagamoyo, Dar-es-Salam, Sansibar, Kilwa, Lindi, Mikindani, Ibo, Mozambique, Quellmane, Chinde, Beira\*, Inhambane, Delagoabai\*, Durban\*.**

Die mit einem × versehenen Dampfer nehmen nach den mit gleichen Zeichen versehenen Häfen nur Passagiere und nach den mit einem \* versehenen Häfen auch Ladung.

Die mit einem ○ versehenen Dampfer nehmen Passagiere und Ladung nach allen genannten Plätzen mit Ausnahme von Durban.

*Die Dampfer haben vorzügliche Einrichtungen für Passagiere in allen Klassen.*

Direkter Durchverkehr von binnendeutschen Plätzen nach sämtlichen Anlaufhäfen sowie nach **Transvaal (Johannesburg und Pretoria) via Delagoabai.**

Alle Güter müssen spätestens zwei Tage vor Abgang des Dampfers längsseite sein.

Näheres ertheilt in Hamburg:  
wegen Passage die **Hamburg-Amerikanische Packetfahrt-Aktien-Gesellschaft,** (20)  
sowie wegen Fracht und Passage die **Deutsche Ost-Afrika-Linie,**  
Gr. Reichenstrasse 27.

Verantwortlicher Redakteur für den nichtamtlichen Theil: **R. Junge, Berlin.**

Verlag und Druck der Königl. Hofbuchhandlung und Hofbuchdruckerei von **G. E. Witten & Sohn, Berlin SW 12, Kochstraße 68-71.**  
Ausgegeben am 16. Dezember 1899 um 6 Uhr nachmittags.

**Dieszu als Beilage das Inhaltsverzeichnis des Kolonialblattes 1899.**

